

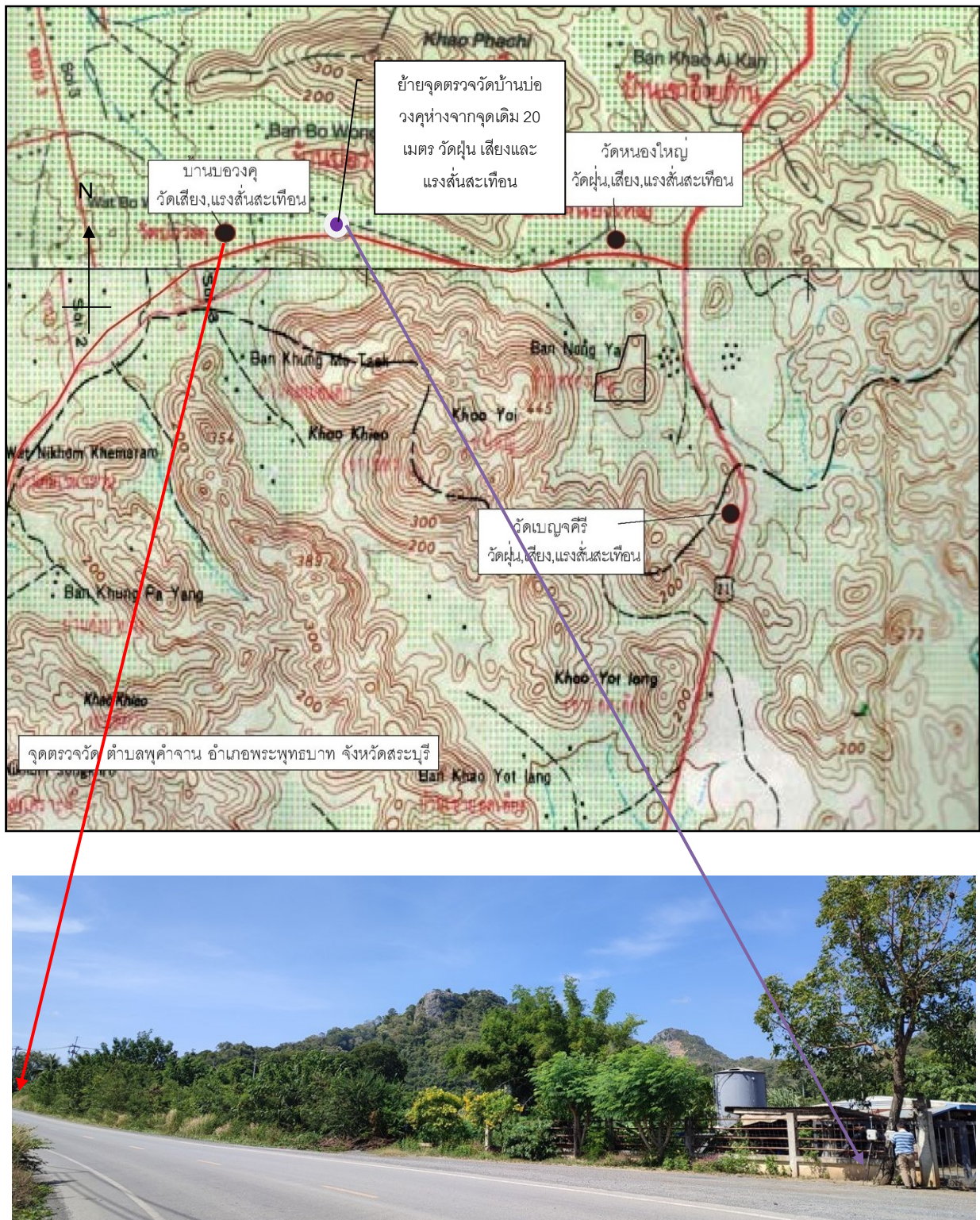
5. แผนการดำเนินการตามมาตรการป้องกันและลดผลกระทบสิ่งแวดล้อม และมาตรการติดตามตรวจสอบผลกระทบสิ่งแวดล้อม ตามที่ระบุไว้ในรายงานการวิเคราะห์ผลกระทบสิ่งแวดล้อม

ในการดำเนินการตามมาตรการป้องกันและลดผลกระทบสิ่งแวดล้อม และมาตรการติดตามตรวจสอบคุณภาพสิ่งแวดล้อม ตามที่ระบุไว้ในรายงานการวิเคราะห์ผลกระทบสิ่งแวดล้อมนั้น ได้มอบหมายให้บริษัท วิมน์คอนส์ จำกัด เป็นผู้ดำเนินการติดตามตรวจสอบคุณภาพสิ่งแวดล้อม ตามที่ระบุไว้ในรายงานการวิเคราะห์ผลกระทบสิ่งแวดล้อมตามเงื่อนไขแนบท้ายประทานบัตร ซึ่งมีรายละเอียดในการดำเนินการดังตารางที่ 1 ในครั้งนี้ได้ทำการตรวจวัดดังต่อไปนี้

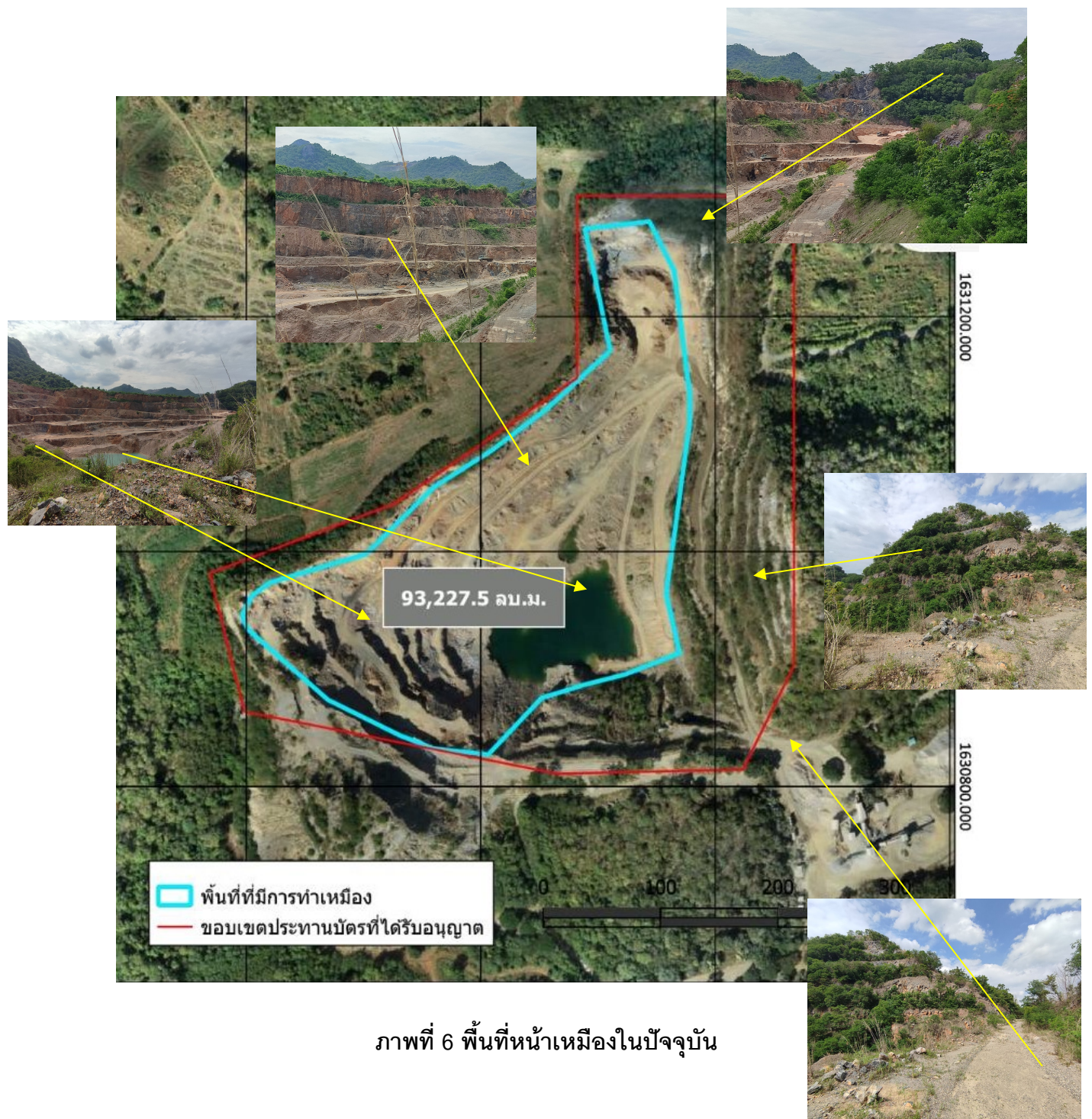
- 1) ฝุ่นละอองรวมในบรรยากาศ (TSP , PM10) บริเวณจุดตรวจวัดบ้านบ่อวงค์ , โรงเรียนวัดหนองใหญ่ และวัดเบญจคีรี
- 1) ระดับเสียงเฉลี่ย 24 ชั่วโมง (Leq 24 hr.) บริเวณ จุดตรวจวัด บ้านบ่อวงค์ , โรงเรียนบ้านหนองใหญ่ และวัดเบญจคีรี
- 2) แรงสั่นสะเทือน จากการระเบิดหินบริเวณจุดตรวจวัด บ้านบ่อวงค์ , โรงเรียนบ้านหนองใหญ่ และวัดเบญจคีรี

ตารางที่ 1 กำหนดการตรวจวัดคุณภาพสิ่งแวดล้อม

คุณภาพสิ่งแวดล้อม	วิธีการติดตามตรวจสอบ	สถานที่ดำเนินการ	ระยะเวลาและความถี่ในการตรวจวัด	ผู้รับผิดชอบ
1.คุณภาพอากาศ	ตรวจวัดปริมาณฝุ่นละอองแขวนลอยในบรรยากาศ (TSP,PM10) เฉลี่ยในคาบ 24 ชม. ด้วยวิธี Gravimetric	จุดตรวจวัดจำนวน 2 จุด 1.วัดหนองใหญ่ 2.วัดเบญจคีรี 3.บ้านบ่อวงค์	ปีละ 2 ครั้ง ได้แก่ ช่วงเดือน มีนาคม ถึง เมษายน และช่วงเดือน ตุลาคม ถึง พฤศจิกายน	บ.ศิลาเลิศจิต จก.
2.เสียง	ตรวจวัดความดังของเสียงโดยทั่วไปในรอบ 24 ชั่วโมง โดยใช้เครื่องวัดเสียง (Sound Level Meter)	จุดตรวจวัดจำนวน 3 จุด 1.วัดหนองใหญ่ 2.วัดเบญจคีรี 3.บ้านบ่อวงค์	ปีละ 2 ครั้ง ได้แก่ ช่วงเดือน มีนาคม ถึง เมษายน และช่วงเดือน ตุลาคม ถึง พฤศจิกายน	บ.ศิลาเลิศจิต จก.
3.แรงสั่นสะเทือน	ตรวจวัดแรงสั่นสะเทือนขณะระเบิดหิน โดยใช้เครื่อง Vibration Meter	จุดตรวจวัดจำนวน 3 จุด 1.วัดหนองใหญ่ 2.วัดเบญจคีรี 3.บ้านบ่อวงค์	ปีละ 2 ครั้ง ได้แก่ ช่วงเดือน มีนาคม ถึง เมษายน และช่วงเดือน ตุลาคม ถึง พฤศจิกายน	บ.ศิลาเลิศจิต จก.



ภาพที่ 5 จุดตรวจวัดคุณภาพสิ่งแวดล้อม



ภาพที่ 6 พื้นที่หน้าเหมืองในปัจจุบัน



ภาพที่ 7 จุดที่ตั้งโครงการ ที่ตั้งโรงโม่หิน และการใช้ประโยชน์ที่ดินโดยรอบโครงการ